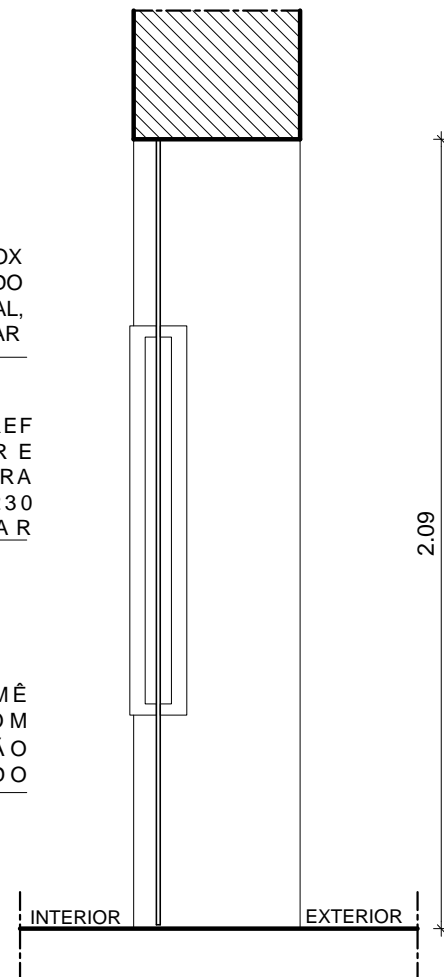
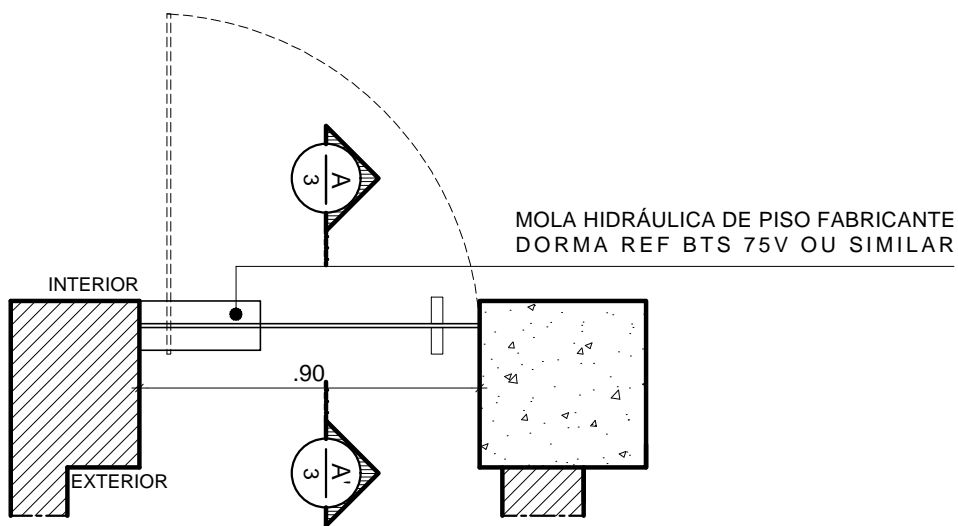




2 ELEVÇÃO - PV1
ESCALA: 1/20



3 CORTE AA'
ESCALA: 1/20



1 CORTE HORIZONTAL - PV1
ESCALA: 1/20



UNIVERSIDADE FEDERAL DE PERNAMBUCO
SUPERINTENDÊNCIA DE INFRAESTRUTURA
DIRETORIA DE PLANOS E PROJETOS

CAMPUS
RECIFE

projeto:
CAC - INTERVENÇÃO DE ACESSIBILIDADE FÍSICA

área técnica:
ARQUITETURA

título do documento:
DETALHAMENTO PORTA DE VIDRO - PV1

etapa:
PROJETO EXECUTIVO

responsáveis técnicos:
elaboração
D.P.P. RAFAELA CAVALCANTI
D.P.P. ISABEL PINTO
D.P.P. LARA BAPTISTA

ARQUITETA - CAU A45474-5
ARQUITETA - CAU A11706-4
ESTAGIÁRIA

prancha:
57 / 61

escala:
1/20

data:
NOV/2019